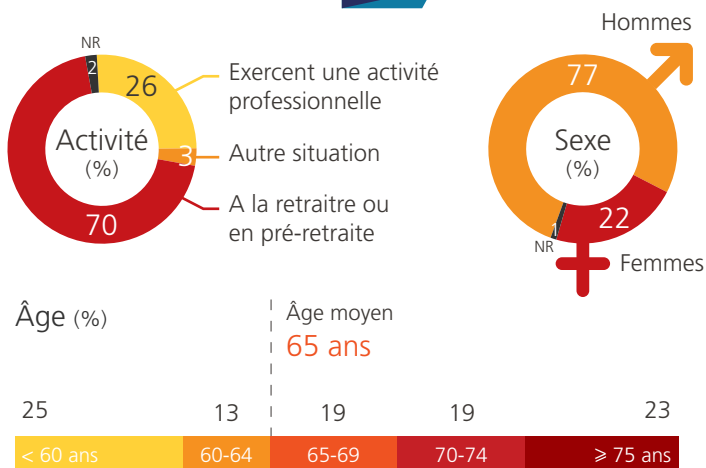
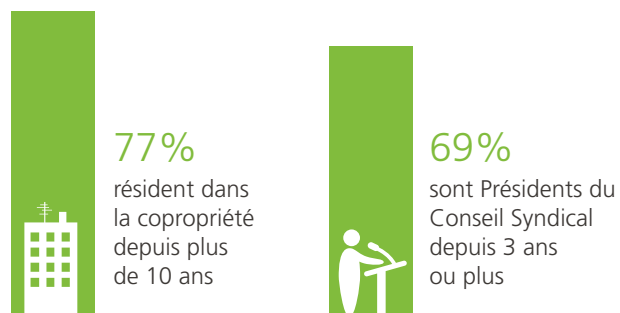


Présidents de Conseil Syndical en copropriétés chauffées au gaz naturel : vos avis !

QUI ÊTES-VOUS ?

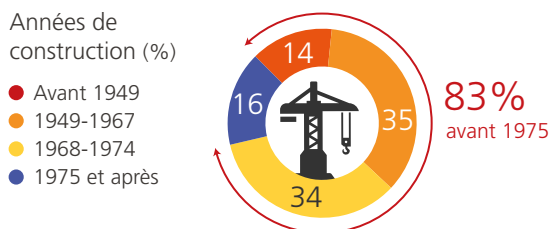


La majeure partie d'entre vous connaît bien sa copropriété et le rôle du Président du Conseil Syndical

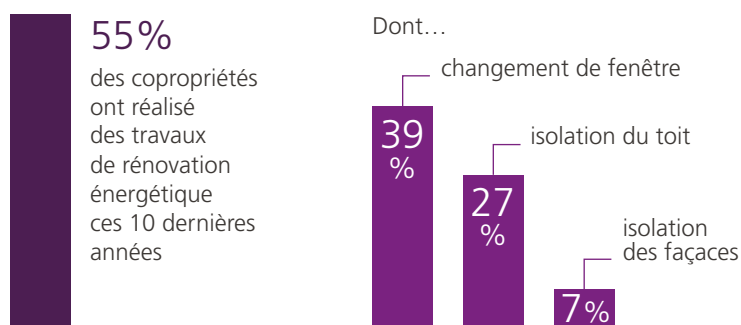


ET VOS COPROPRIÉTÉS ?

Majoritairement construites avant 1975, vos copropriétés ont de forts enjeux de performance énergétique



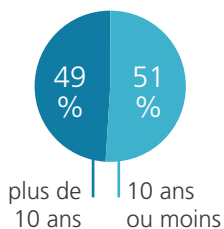
Dans les travaux de rénovation énergétique des 10 dernières années, les façades sont un peu oubliées.



ET VOTRE SYNDIC ?

Une ancienneté de relation diverse

A le même syndic depuis...



Des relations majoritairement satisfaisantes

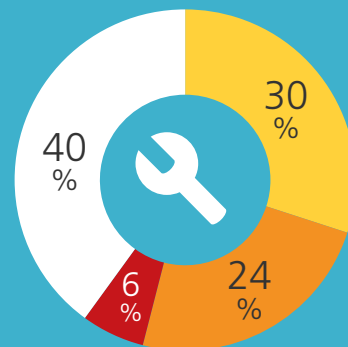
Relations avec le syndic



LE CONSEIL SYNDICAL,

pèse à hauteur de 54% dans les processus de recherche et de décision sur des travaux relatifs à l'énergie : **un rôle prépondérant**

- Le syndic
- Le Président du Conseil Syndical
- D'autres membres du Conseil Syndical
- Des propriétaire non membres du Conseil Syndical

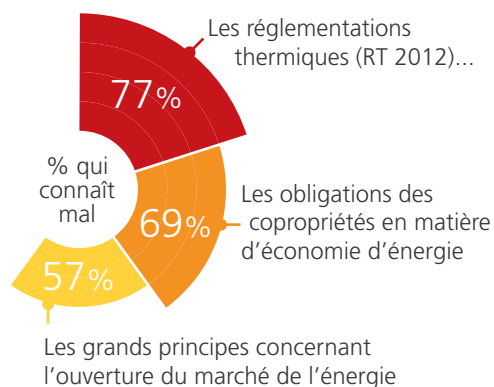


En moyenne, le conseil syndical se compose de 5 membres

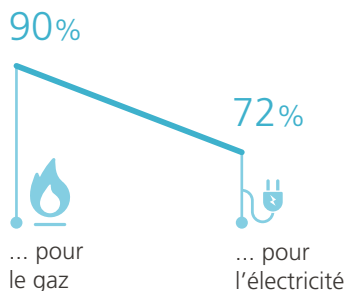
Présidents de Conseil Syndical en copropriétés chauffées au gaz naturel : vos avis !

UNE RÈGLEMENTATION ÉNERGÉTIQUE COMPLEXE...

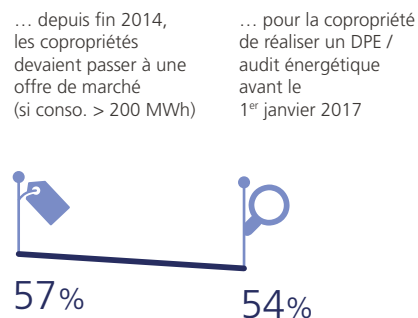
... que vous dites ne pas bien maîtriser



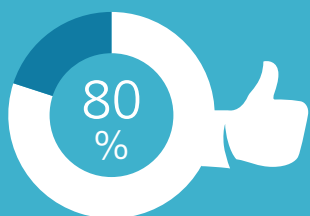
Qui ont le sentiment d'être informés de l'ouverture du marché pour les copropriétés...



Qui ont le sentiment d'être informés des obligations...

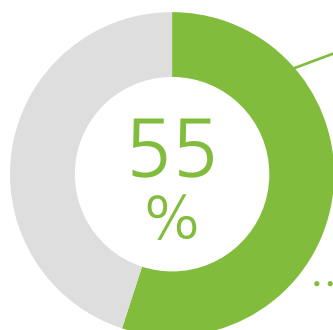


LES RELATIONS AVEC GDF SUEZ



d'entre vous sont satisfaits du mode de relation avec GDF SUEZ pour la gestion du contrat et au quotidien

ET VOTRE AVIS SUR LES PROPOSITIONS DE GDF SUEZ ?



manifestent de l'intérêt, en tant que Président du Conseil syndical, pour échanger directement avec GDF SUEZ à propos d'informations ou de propositions d'offres pour la copropriété.

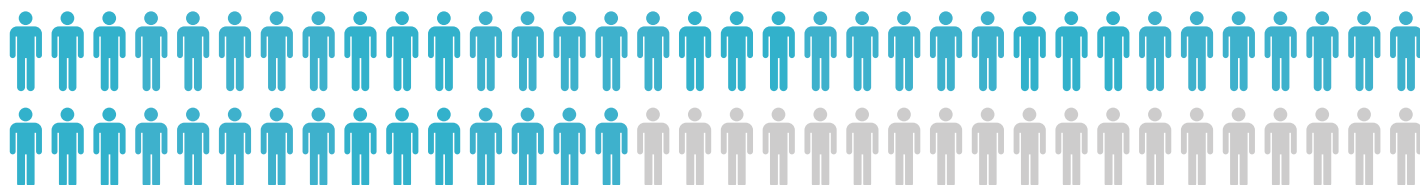
dont



69% par e-mail



49% par courrier



Plus de 70%

d'entre vous sont intéressés par les services proposés par GDF SUEZ concernant l'information, le conseil ou l'accompagnement en matière de gestion de l'énergie et de rénovation énergétique.

Source : Étude réalisée par TNS Sofres pour le compte de GDF SUEZ par courrier et par Internet, du 5 février au 22 avril 2015, auprès d'un échantillon représentatif des Présidents de Conseil Syndical de copropriétés chauffées au gaz, (574 personnes interrogées)